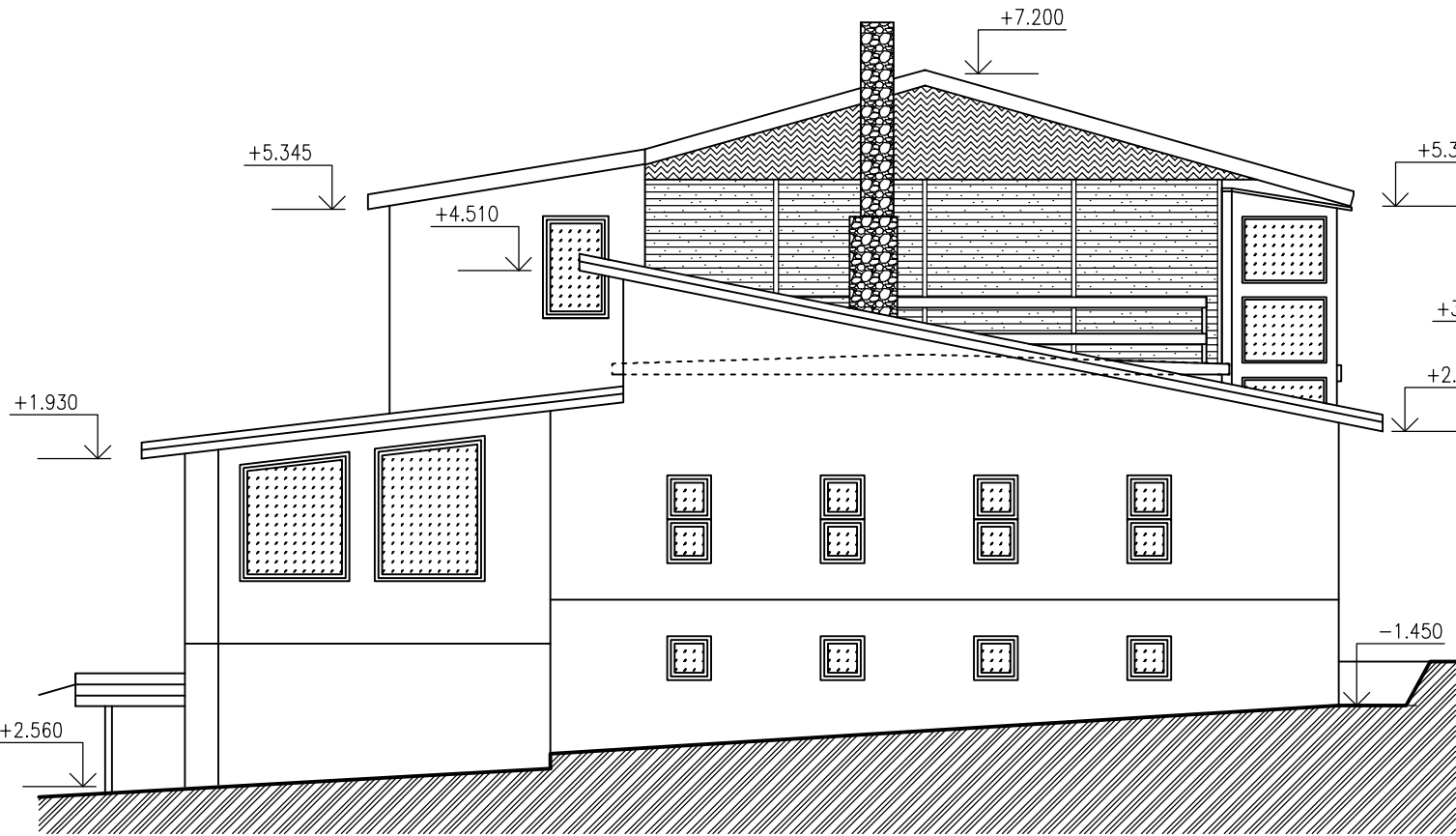
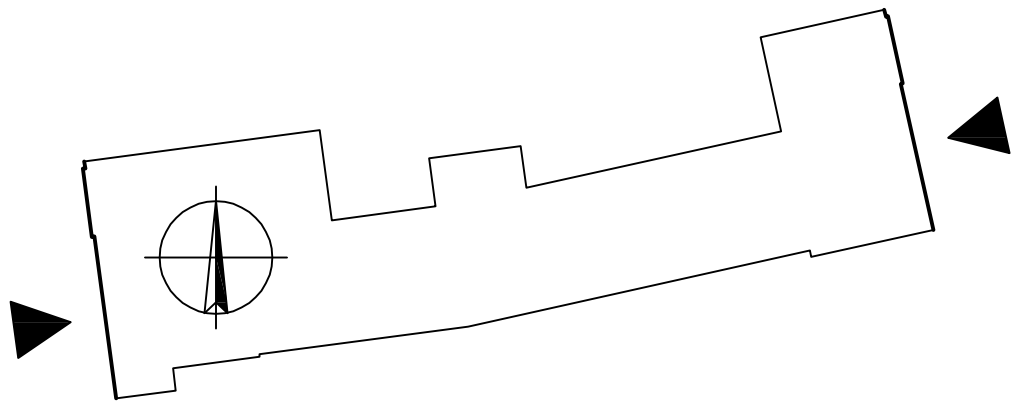
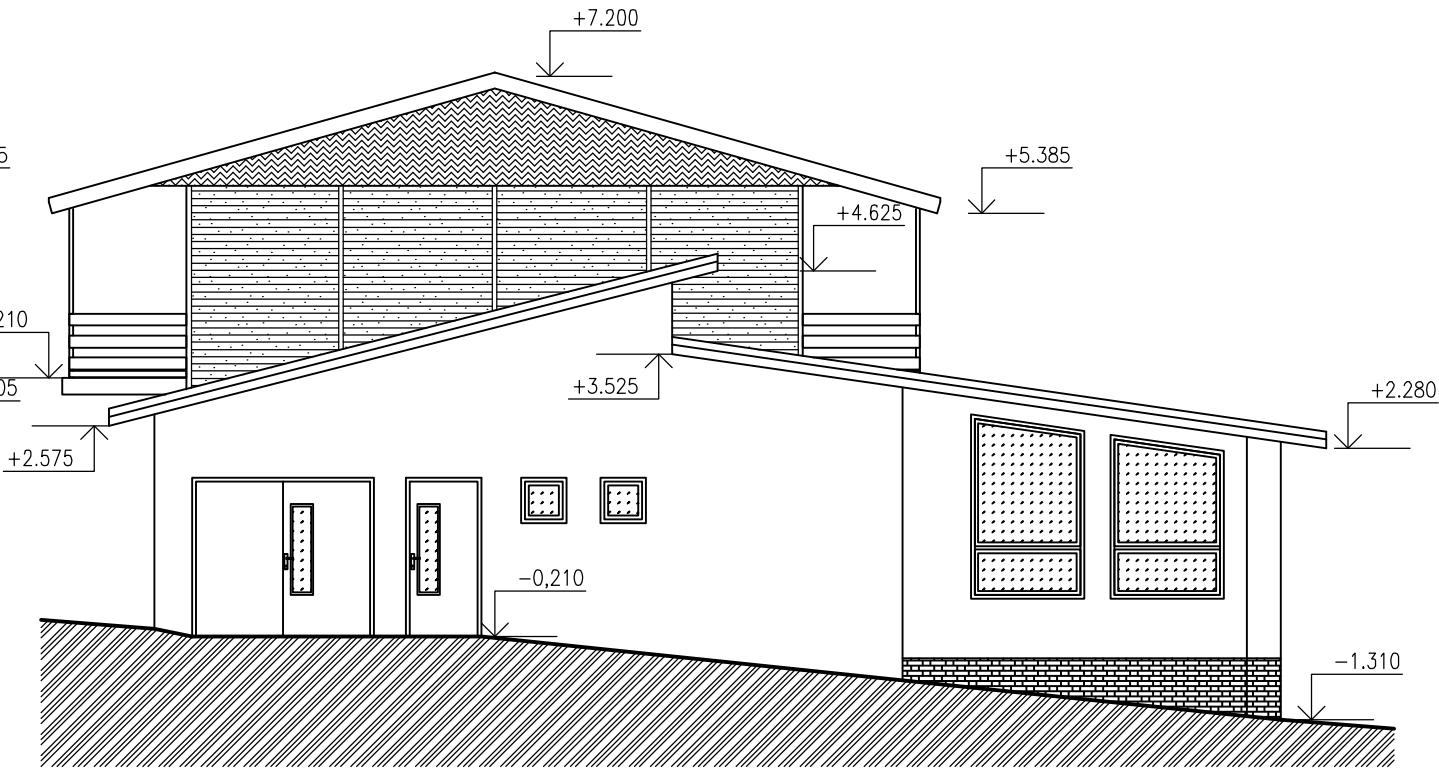


POHLED OD ZÁPADU - STÁVAJÍCÍ STAV



POHLED OD VÝCHODU - STÁVAJÍCÍ STAV



Autorizace projektu:	Ing. arch. Vladimír Petroš	Otisk razítka:	<div><div>SPZ DESIGN</div><div>SPZ DESIGN, s.r.o. Moravská 359/13 779 00 Olomouc - Holice IČ: 278 31 132 telefon: 585 150 411 e-mail: spz.design@seznam.cz web: www.spzdesign.cz</div></div>	
Vedoucí/kontrola projektu:	Ing. Petr Zavadil			
Vypracoval:	Ing. Petr Zavadil			
Kreslil:	Ing. Pavel Passinger			
			Účel projektu:	DÚR+DSP
Kraj:	Středočeský	Místo:	parc. č. st. 29/1 a parc.č. 664/1, 646/5, k. ú. Lichovy, obec Dubovice	
Investor:	PROSAZ, z.ú.; Kodymova 2523/4; 158 00 Praha 5, IČ: 43005853		Datum:	3/2024
Název stavby:	Přestavba objektu RS Lichovy na DZR		Číslo archivní(zakázky):	6/24
			Datum expedice/verze:	30.03.2024 / V1
			Formát výkresu:	2x A4
			Měřítko:	1:100
Obsah výkresu:	POHLED OD VÝCHODU A OD ZÁPADU - STÁVAJÍCÍ STAV		Číslo výkresu:	D.1.1.2-05
				Paré číslo: